



Made by ERGONOVA Germany

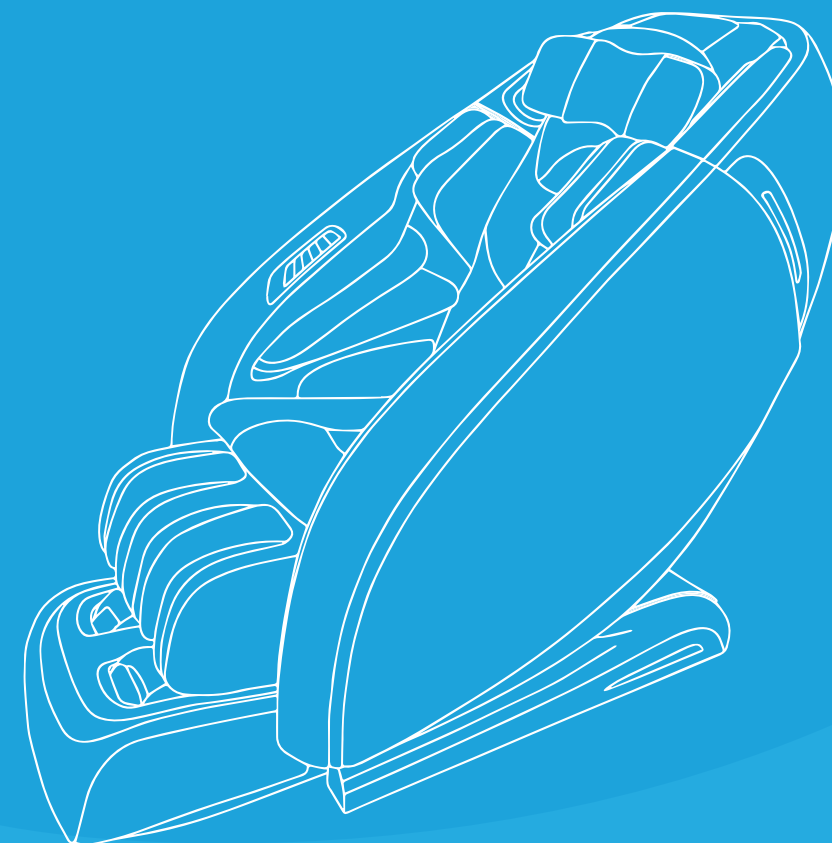


www.ergonova.com



Массажное кресло Organic

Инструкция по эксплуатации



Сделайте свою жизнь здоровой и красивой каждый день!

Пожалуйста, внимательно ознакомьтесь с Инструкцией по эксплуатации перед началом использования массажного кресла

Массажное кресло Organic

Общие сведения

1. Массажные ролики, встроенные в спинку кресла, совершают вдоль спины и шеи ритмичные 3D-воздействия (разминание, постукивание, поколачивание, и шиаatsu-массаж и др.), имитирующие руки профессионального массажиста.
2. Функция сканирования тела и регулировка массажных роликов под ваш рост.
3. Функция подогрева выполняет разогрев мышц шеи, плеч, поясницы и бедер, способствуя снятию напряжения и усилению лимфотока.
4. Кнопка положения "нулевой гравитации" помогает снять напряжение с позвоночника и почувствовать настоящую невесомость.
5. "Скользкий" механизм позволяет ставить кресло вплотную к стене. Основание и спинка опускаются одновременно, что позволяет эффективно использовать пространство.
6. Роликовый массаж стоп в сумме с воздушно-компрессионным массажем икр позволяет снять напряжение, накопившееся за день в ногах.
7. Воздушно-компрессионный массаж ног стимулирует кровообращение и снимает усталость.
8. Воздушно-компрессионный массаж рук позволяет улучшить кровообращение и снять усталость с рук.
9. Воздушно-компрессионный массаж бедер и талии позволяет снять напряжение в мышцах.
10. Подставка для ног выдвигается на 22 см вперед, что позволяет полноценно использовать кресло людям разного роста.
11. Цветной ЖК экран на пульте управления отображает текущий режим и область массажа.
12. Уникальная китайская техника с прогревом поясничного отдела стимулирует кровообращение, облегчает боли в спине и улучшает пищеварение.
13. Воздушно-компрессионный массаж головы и шеи позволяет снять напряжение после тяжелого трудового дня.
14. Bluetooth-динамик помогает расслабиться под любимую музыку.

- Спасибо, что выбрали массажное кресло Organic.
- Пожалуйста, внимательно прочтите данное руководство перед использованием массажного кресла.
- Пожалуйста, храните руководство в надежном месте для дальнейшего использования.
- Пожалуйста, прочтите ИНСТРУКЦИИ ПО ТЕХНИКЕ БЕЗОПАСНОСТИ перед использованием.



Фирма-производитель оставляет за собой право изменять дизайн устройства и его описание без предварительного уведомления. Внешний вид изделия может отличаться от изображения.

Содержание

Подготовка к использованию	Безопасность	1
	Внешние компоненты	5
	Внутренние компоненты	6
	Устройство внутренних деталей	7
	Список деталей	8
Установка	Установка	9
Массаж	Регулировка кресла перед массажем	15
	Пульт управления	17
	Дисплей пульта управления (иллюстрация)	21
	Инструкция по эксплуатации и описание функций	23
	После массажа	25
Уход	Уход за креслом	26
Другое	Устранение неполадок	27
	Технические характеристики	28

Пожалуйста, сохраните руководство для дальнейшего использования.


- Внимательно прочитайте МЕРЫ ПРЕДОСТОРОЖНОСТИ перед использованием кресла. Меры предосторожности помогут Вам использовать изделие безопасно.
- Перечисленные далее несчастные случаи, вызванные неправильным использованием кресла, сопровождаются значками «ОСТОРОЖНО» и «ВНИМАНИЕ». Пожалуйста, не игнорируйте данную информацию и следуйте инструкциям в данном руководстве.

 Осторожно	Неправильное использование кресла может привести к травмам и смерти
 Внимание	Неправильное использование может привести к травмам или повреждению составляющих устройства


Обозначения

	Этот знак запрещает совершать указанные действия		Этот знак запрещает самостоятельно разбирать кресло
	Этот знак предупреждает или привлекает внимание пользователя		Этот знак показывает, как правильно отключать кресло из розетки




Пожалуйста, храните руководство в легко доступном месте.



 Осторожно	
<ul style="list-style-type: none"> ● Остеопороз, переломы и острые болезненные ощущение, например, растяжение связок. ● Пациенты с сердечными заболеваниями (в том числе наличие электронного стимулятора сердца и/или иных внутренних электроаппаратов). ● Онкологии. ● Нарушения мозгового кровообращения и сахарный диабет. ● Искривления позвоночника. ● Остеохондроз. ● Беременные и недавно родившие, а также люди со слабым здоровьем. ● Тромбоз, варикоз и кожные воспаления. ● Люди, не имеющие способности различать температуру. ● Солнечные ожоги, озноб, давление или физическая слабость. ● Пожилые люди старше 80 лет. ● Кресло не предназначено для использования лицами (в том числе детьми) с пониженными физическими, сенсорными или умственными способностями или имеющими недостаточный опыт или знания, если только они не находятся под присмотром или были проинструктированы лицом, ответственным за их безопасность. ● Не используйте это устройство, если оно или Ваши руки мокрые. ● Люди, чувствительные к теплу, должны быть осторожны во время использования устройства. ● Не спите во время массажа. <p>При наличии вышеперечисленных заболеваний или симптомов перед использованием необходимо проконсультироваться с лечащим врачом.</p>	<p>Использовать устройство с осторожностью</p> <p>Может привести к несчастным случаям или вызвать неприятные ощущения</p>

Подготовка к использованию

 Осторожно	
<ul style="list-style-type: none"> ● Во избежание застревания не оставляйте на или рядом с креслом посторонние предметы. ● Перед тем как разложить спинку или подставку для ног, проверьте, нет ли рядом/под/за ними людей, животных или других предметов. ● Если вы почувствовали дискомфорт, прекратите массаж и обратитесь к врачу; ● Не используйте интенсивный массаж в области головы. ● Не массируйте живот или колени. ● Будьте осторожны во время массажа шеи. ● Прежде чем встать с кресла, дождитесь его полной остановки. ● Не используйте кресло вместе с другими устройствами. ● Дети и домашние животные не должны играть в массажном кресле, особенно во время массажа. ● Недопустимо сидеть на спинке или подлокотниках. ● Люди с нарушением двигательной функции должны пользоваться креслом под присмотром ● Перед перемещением кресла, убедитесь, что спинка и подставка для ног находятся в исходном положении. 	Несчастный случай/ травмы
<ul style="list-style-type: none"> ● Убедитесь, что вилка полностью вставлена в розетку. ● Подключите кабель питания в подходящую по напряжению и конструкции розетку. ● Всегда отключайте кресло, если не используете его. Для этого нажмите кнопку ВКЛ/ВЫКЛ на пульте управления, отключите тумблер питания и выньте вилку из розетки. 	Риск поражения электрическим током / пожар
<ul style="list-style-type: none"> ● Не скручивайте массажные подушки и обивку при хранении. ● Используйте кресло только по его прямому назначению - массаж. ● Не запускайте его без пользователя. ● Не оставляйте включенное устройство без присмотра. 	Несчастный случай
<ul style="list-style-type: none"> ● Не используйте кабель питания, вилку или розетку если они имеют признаки повреждения. ● Не используйте напряжение отличное от номинального. ● Не используйте порванный кабель питания, не изменяйте его конструкцию, не ставьте на него тяжелые предметы, не натягивайте и не сгибайте слишком сильно. ● Не держите кабель питания рядом с отопительными или нагревательными приборами. 	Риск поражения электрическим током / пожар
<ul style="list-style-type: none"> ● Если кресло работает некорректно, сломано, облито водой, обратитесь в специализированный сервисный центр. ● Не допускается - самостоятельный ремонт; ● Если кабель питания поврежден не ремонтируйте ее самостоятельно, обратитесь в сервисный центр; ● Во избежание поражения электрическим током, не открывайте и не ремонтируйте кресло. Кресло не предназначено для обслуживания пользователем. ● Проверяйте целостность обивки кресла, в случае небольших повреждений, выключите кресло и обратитесь в сервисный центр. 	Ремонт и обслуживание

Подготовка к использованию

 Внимание		
	<ul style="list-style-type: none"> Пожалуйста, ставьте кресло на плоской поверхности. 	Для предотвращения падения
	<ul style="list-style-type: none"> Максимальное время сеанса массажа 20 минут. По 5 минут в каждой позиции, начиная с легкого уровня интенсивности. Более продолжительный массаж в одном положении может принести дискомфорт. 	Для предотвращения возникновения неприятных ощущений в теле
	<ul style="list-style-type: none"> Перед тем, как сесть в кресло, убедитесь, что массажные ролики находятся на своем месте. Во избежание утери, падений и зажима между частями кресла пульт управления необходимо хранить в предназначенном для него кармане. Убедитесь, что тумблер находится в положении OFF перед тем, как вставить кабель в розетку. 	Для предотвращения возникновения травм
	<ul style="list-style-type: none"> Выключите кресло перед тем, как отключить его от сети. 	Во избежание проблем при включении
	<ul style="list-style-type: none"> Убедитесь, что вилка плотно вставлена в розетку. 	Для предотвращения короткого замыкания и риска возгорания
	<ul style="list-style-type: none"> Убедитесь, что шнур питания не поврежден, на нем нет воды и мусора. Убедитесь, что заземляющий контакт подключен корректно. Он не должен быть загнут или отрезан. 	Для предотвращения поражения электрическим током в случае утечки или повреждения
	<ul style="list-style-type: none"> Не наступайте ногами на массажные ролики. Не помещайте руки между работающими массажными роликами. Не помещайте руки в щели между механизмами. Не роняйте и не вставляйте ничего в слот кресла. Не вставляйте, не садитесь и не кладите ничего на спинку, подлокотники или подставку для ног. Не вставляйте с кресла во время массажа. Не передвигайте работающее кресло. Не отключайте от сети работающее кресло. Не кладите руки или голову между подставкой для ног и полом. Не кладите острые предметы в задние карманы, когда делаете массаж ягодиц и бедер. Не сидите на спинке и не давите на нее, когда кресло возвращается в исходное положение. Не делайте массаж на участках с поврежденной кожей или в тонкой одежде, это может вызвать болезненные ощущения. Снимите с себя все аксессуары и украшения перед использованием. Уберите волосы в хвост перед использованием. 	Для предотвращения поломок деталей кресла или травм
	<ul style="list-style-type: none"> Берегите кресло от жары, влажности, острых предметов и агрессивных, горючих, взрывчатых средств. Запрещено пользоваться в кресле электроодеялом и другими устройствами электрообогрева. Берегите кресло от горячих предметов. Не держите кресло под прямыми солнечными лучами. Не используйте массажное кресло в пыльных и грязных помещениях. Не используйте кресло в плохо проветриваемых помещениях. Не пользуйтесь креслом на открытом воздухе. 	Чтобы предотвратить старение, выцветание обивки.

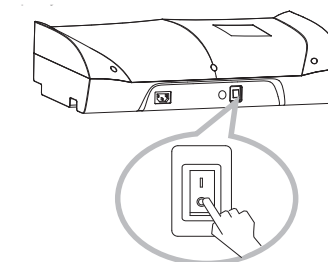
 Внимание		
	<ul style="list-style-type: none"> Не используйте и не храните кресло во влажной среде, в бассейне, ванной комнате и т.д. Держите кресло и пульт управления сухим. Не пользуйтесь креслом, когда ваше тело влажное. 	Для предотвращения поражения электрическим током.
	<ul style="list-style-type: none"> Убедитесь, что кресло заземлено правильно, в противном случае возможно поражение током, если вы не знаете, как сделать, обратитесь к профессиональному электрику. Если вилка не соответствует по конструкции розетке, не меняйте ее самостоятельно, обратитесь к профессиональному электрику или в сервисный центр. 	
	<ul style="list-style-type: none"> Отключите кресло от сети перед чисткой. Отключите кресло от сети после использования кресла. Отключите питание, если есть какие-либо повреждения в системе питания. Придерживайте розетку при отключении от сети, никогда не дергайте за шнур питания. 	Для предотвращения поражения электрическим током и возгорания.
	<ul style="list-style-type: none"> Пожалуйста, выключайте питания и отключайте кресло от сети после сеанса массажа. 	Для предотвращения несчастных случаев.
	<ul style="list-style-type: none"> Если произошло отключение электричества, немедленно отключите кресло от розетки. 	Для предотвращения несчастных случаев и травм.

Заземление

Кресло оборудовано шнуром питания с приводом заземления. Вилку следует подключать в подходящий разъем, правильно установленный и соответствующий конструкции.

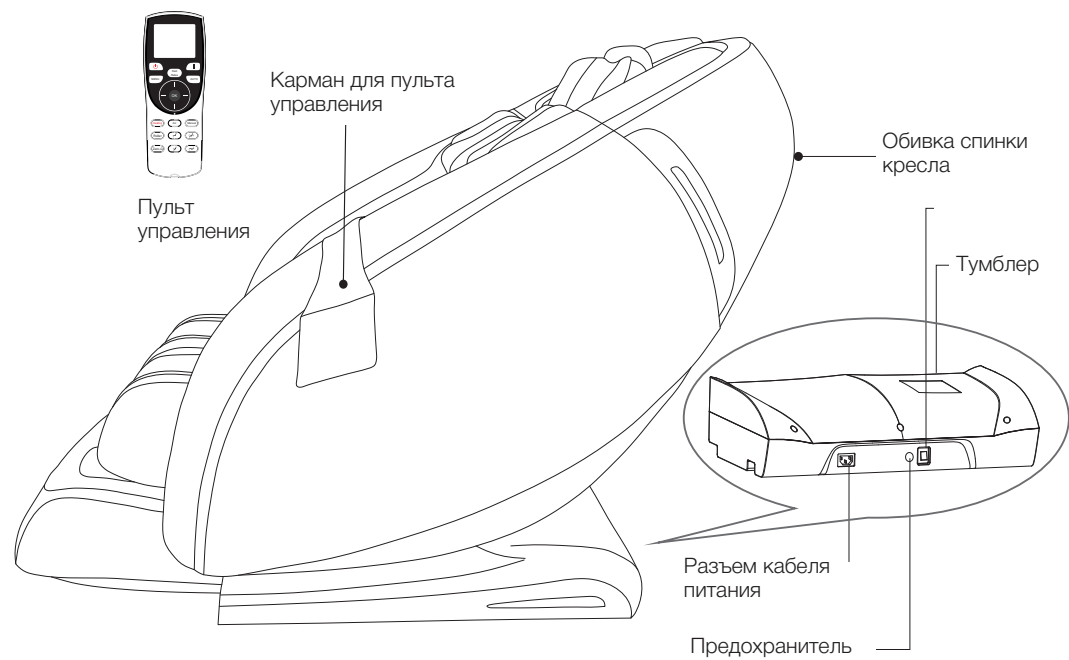
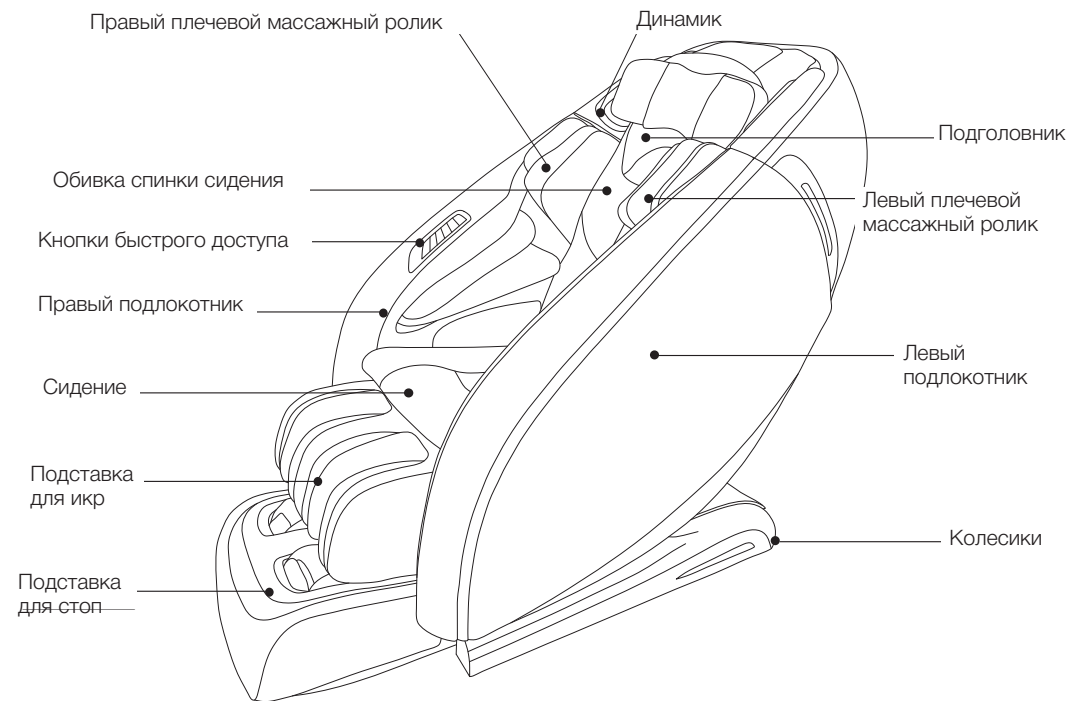
Замена предохранителя

Если предохранитель сгорел, пожалуйста, выключите питание и отключите кресло от сети. Откройте крышку отсека предохранителя, которая находится около выключателя. Замените предохранитель таким же, как и старый и закройте крышку (или обратитесь к профессиональному электрику).

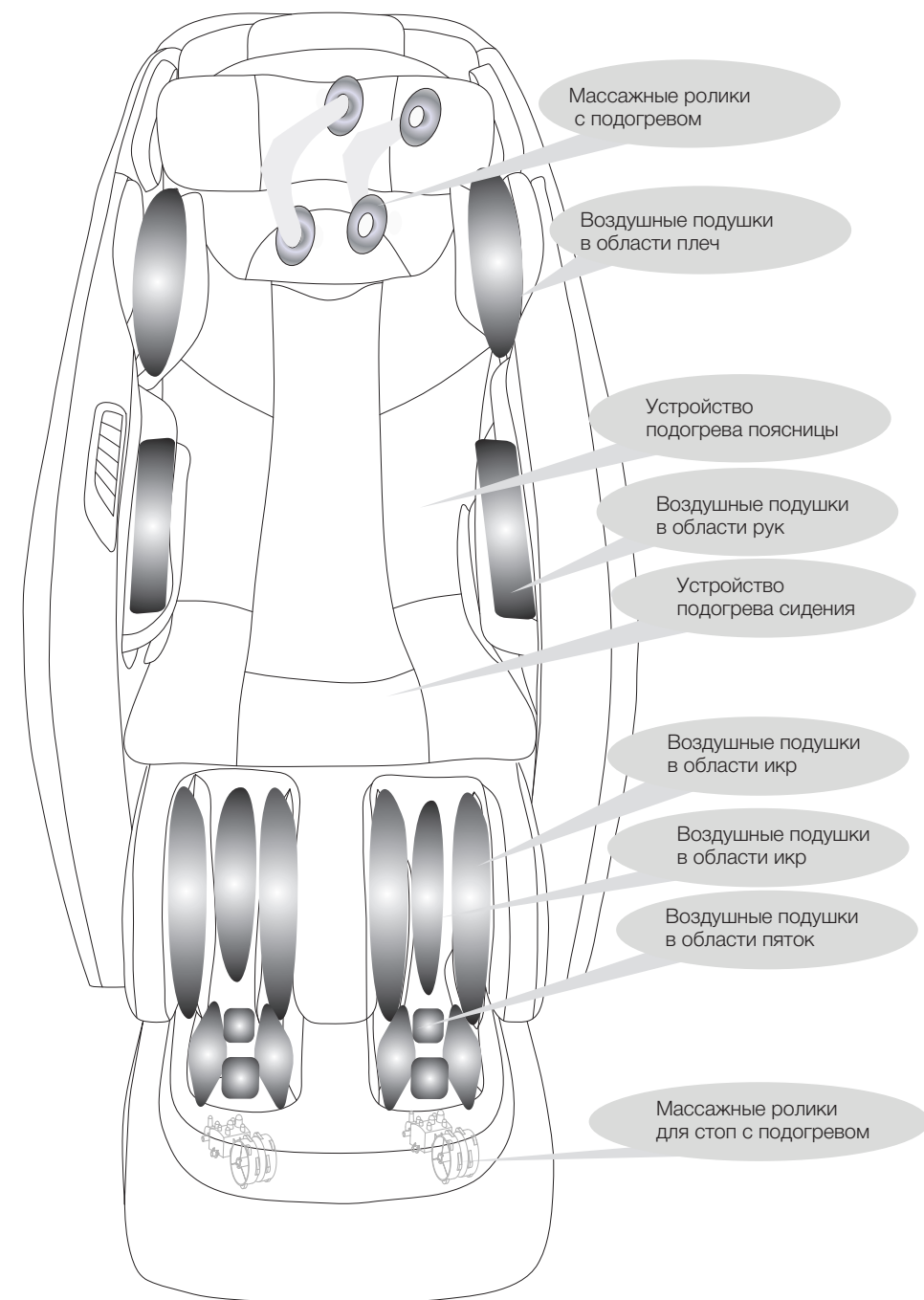
**Внимание!**

Провод заземления не должен находиться в следующих местах

Газопровод: возможен взрыв или возгорание.
Телефонный кабель и стержень громоотвода: может вызвать электрический шок и пожар во время грозы.
Водопровод: провод заземления бесполезен там, где есть пластик.

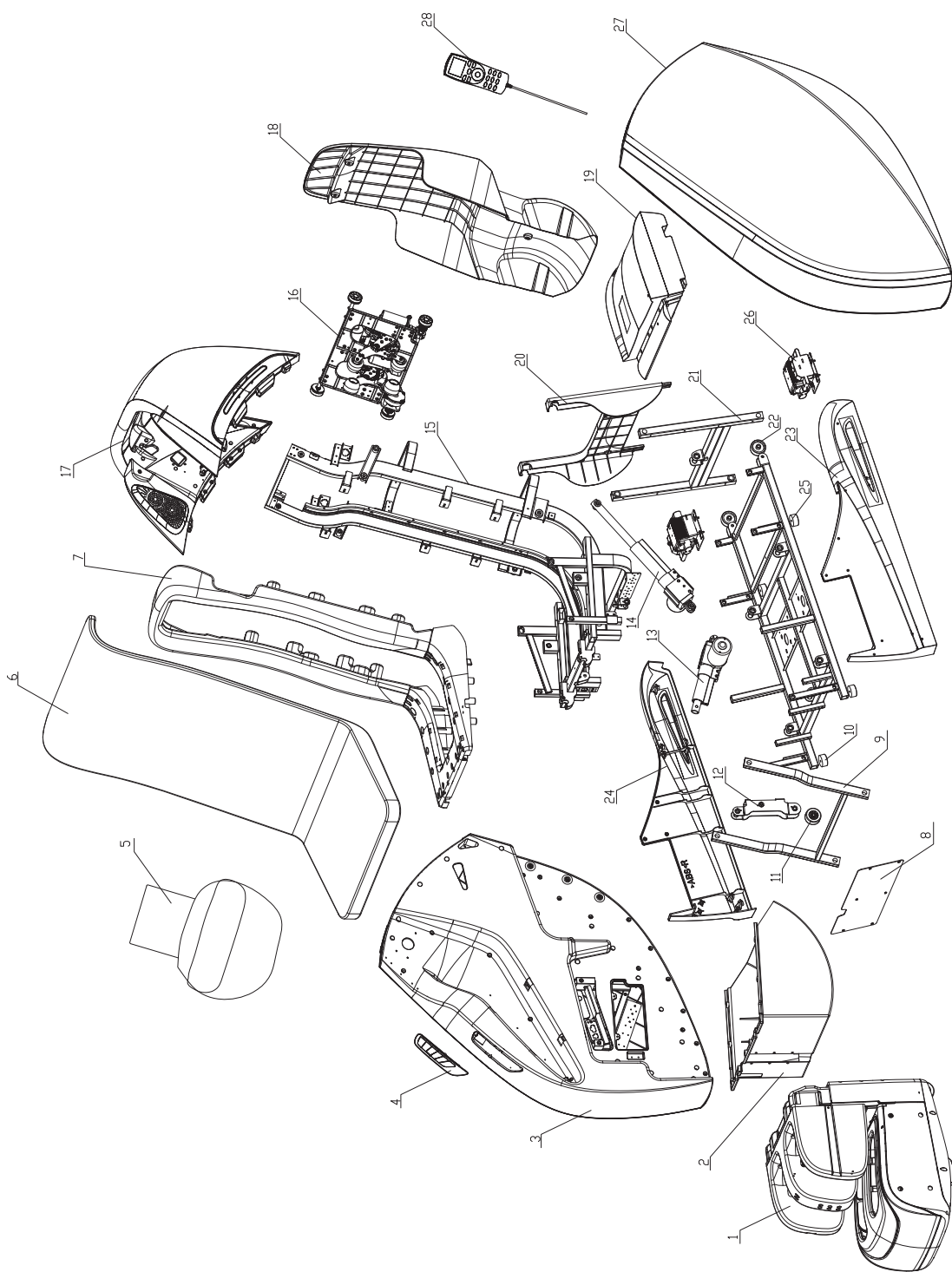


Подготовка к использованию



Подготовка к использованию

Составляющие кресла

Составляющие
кресла

Список деталей

№	Наименование	Кол-во
1	Пульт управления	1
2	Правый подлокотник	1
3	Деталь от правого подлокотника	1
4	Электропривод подножки	1
5	Соленоидный клапан	1
6	Опора для ног	1
7	Блок питания	1
8	Электропривод спинки	1
9	Передний поворотный механизм	1
10	Нижняя рама	1
11	Задний поворотный механизм	1
12	Деталь от левого подлокотника	1
13	Блок питания	1
14	Накладка спереди	1
15	Подставка для ног и стоп	1
16	Левый подлокотник	1
17	Массажный механизм для плеч	1
18	Обивка спинки кресла	1
19	Задняя крышка	1
20	Массажный механизм	1
21	Узел задней крышки	1
22	Обивка сидения	1
23	Подушка	1

Составляющие
кресла

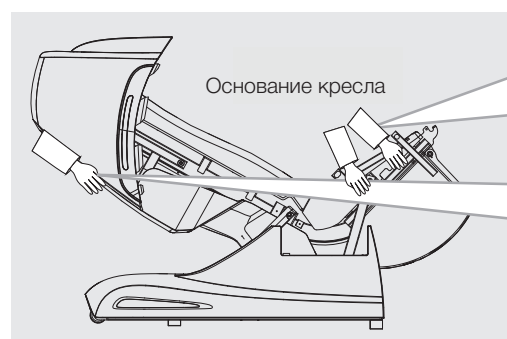
Установка (1)

Шаг 1. Достаньте основание и комплектующие из коробки.

① Вытащите из коробки основание и комплектующие. Рекомендуется делать это вдвоем. Можно ставить вплотную к стене.

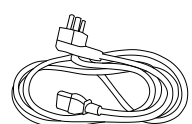
Примечание: во избежание появления царапин на пластиковых поверхностях рекомендуется ставить кресло в сантиметре от стены.

② Проверьте наличие всех комплектующих по списку.



Основание кресла

Чтобы вынуть кресло из коробки, одному человеку необходимо взяться за сидение кресла, а другому - обхватить спинку (см. рисунок слева).



Кабель питания



Пульт управления

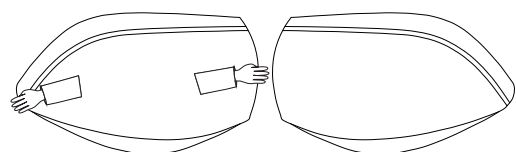


Болты M8*40



Шестигранник

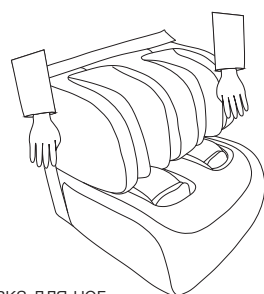
③ Достаньте правый и левый подлокотники из коробки. Положите их на пол рядом с основанием.



Левый подлокотник

Правый подлокотник

④ Достаньте подставку для ног из упаковки. Рекомендуется взяться обеими руками за правую и левую сторону, а затем извлечь подставку из коробки.

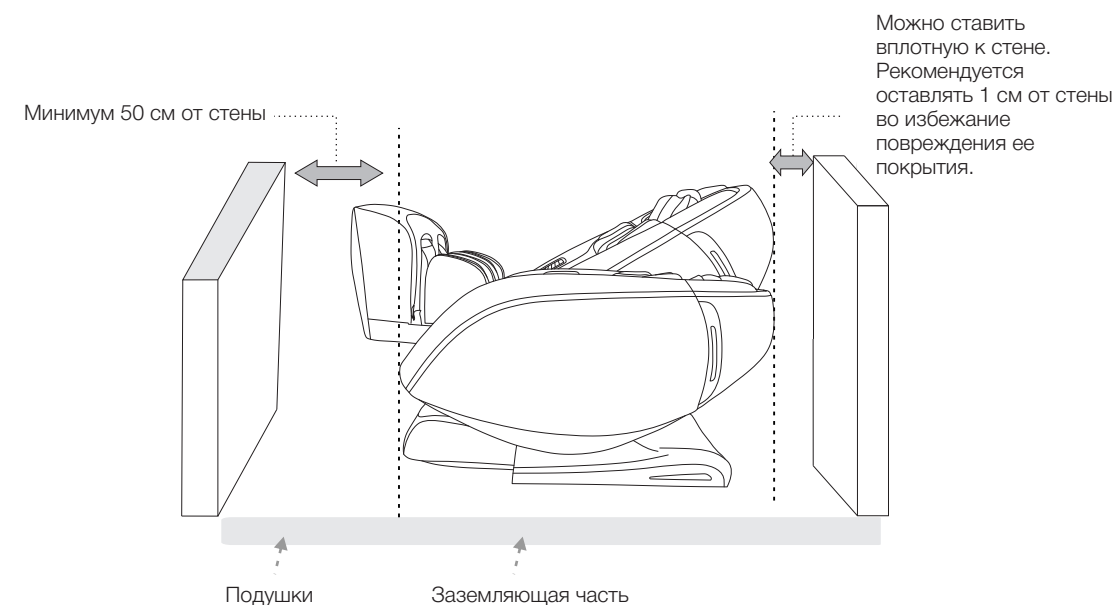


Подставка для ног

Установка (2)

Проверьте пространство вокруг кресла.

Убедитесь, что вокруг кресла достаточно пространства для его работы.



Можно ставить вплотную к стене. Рекомендуется оставлять 1 см от стены во избежание повреждения ее покрытия.

Рекомендуется устанавливать кресло на защитный коврик, чтобы избежать повреждения напольного покрытия или ковра.

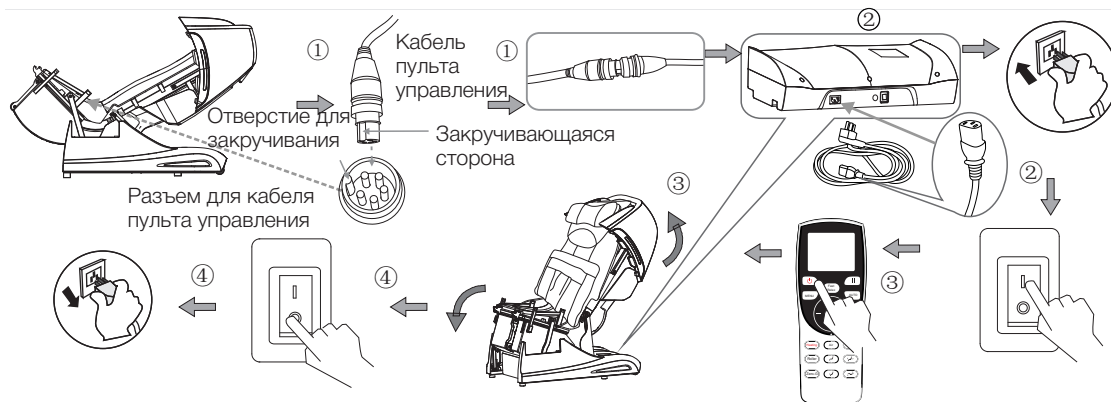
Внимание!

- Во избежание поражения электрическим током не используйте кресло в помещениях с повышенной влажностью (бассейн, ванная комната).
- Во избежание падения устанавливайте массажное кресло на ровной поверхности.
- Во избежание возгорания не подвергайте массажное кресло воздействию прямых солнечных лучей или нагревательных приборов.

Установка (3)

Шаг 2. Подсоединение кабеля и настройка кресла.

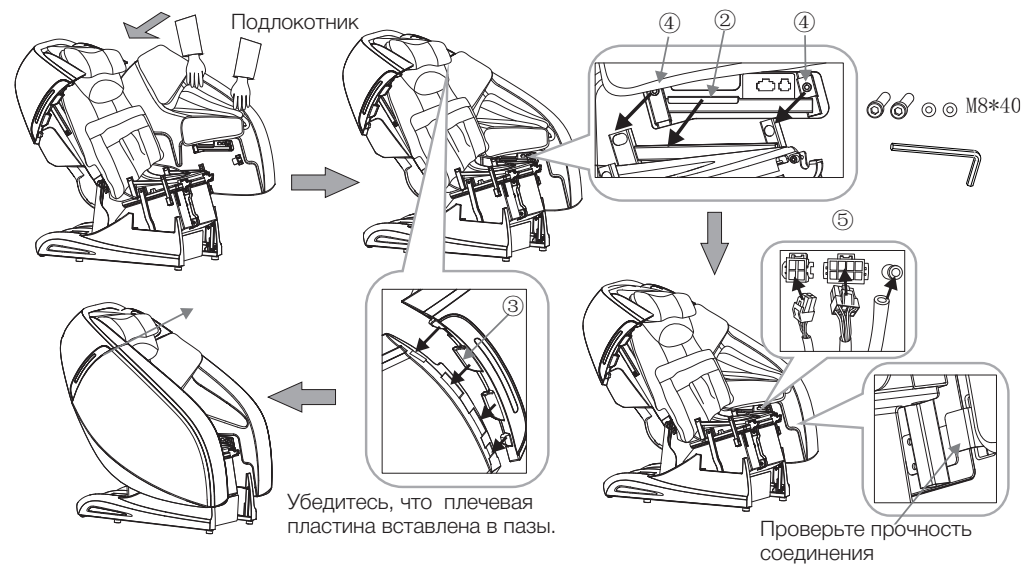
- ① Вставьте кабель пульта управления в разъем и плотно закрутите.
- ② Подсоедините кабель питания к разъему. Вставьте вилку кабеля питания в розетку. Включите тумблер питания.
- ③ Нажмите кнопку ВКЛ/ВЫКЛ на пульте управления. Дождитесь загрузки и повторно нажмите на кнопку. После чего кресло автоматически вернется в исходное положение.
- ④ Дождитесь полной остановки кресла. Выключите тумблер, а затем вытащите вилку из розетки.



Шаг 3. Сборка левого и правого подлокотника.

- ① Вставьте пластину на подлокотнике в пазы в основании кресла.
- ② Аккуратно двигайте подлокотник, так, чтобы передняя и задняя панели совпали с отверстиями в каркасе сидения.
- ③ Отрегулируйте подлокотник, затем вставьте болты M8*40 в отверстия и закрутите шестигранником.
- ④ Вставьте воздушную трубку в штуцер и подсоедините жгут проводов в разъем.
- ⑤ Соберите второй подлокотник тем же способом.

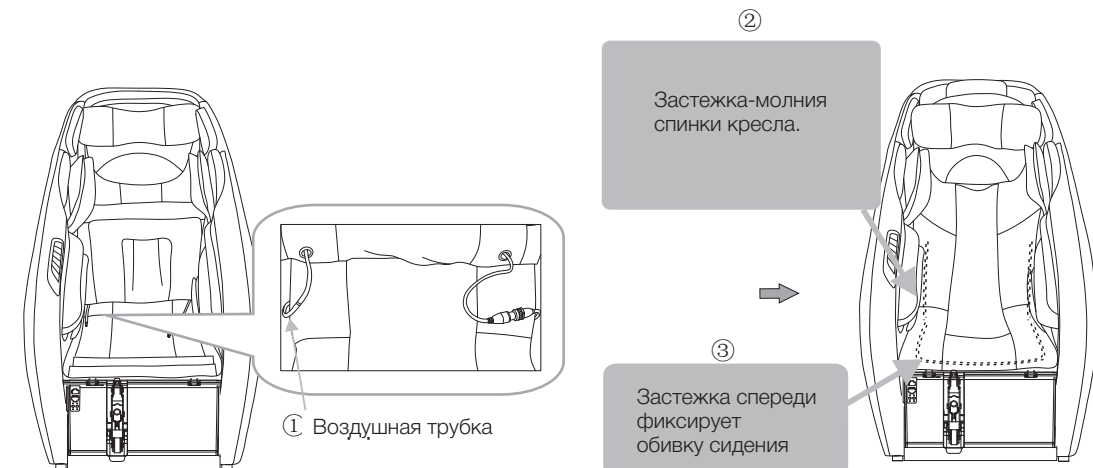
⚠ Внимание! После сборки массажного кресла, убедитесь, что воздушные трубки не пережаты. Убедитесь, что болты плотно закручены. В противном случае кресло может упасть и повредиться.



Установка (4)

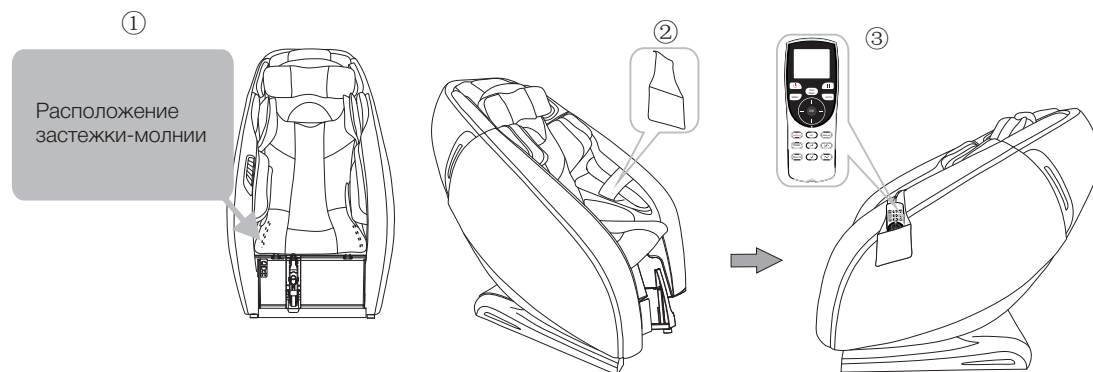
Шаг 4. Установка обивки сидения.

- ① Вставьте воздушную трубку на правой стороне кресла в штуцер.
- ② Затем закрепите сидение и спинку кресла застежкой-молнией.
- ③ Молния спереди фиксирует обивку сидения.



Шаг 5. Карман для пульта управления.

- ① Откройте застежку-молнию под подлокотником и спрячьте кабель пульта управления под обивку сидения с левой стороны.
- ② С помощью липучки прикрепите карман к внутренней стороне левого подлокотника.
- ③ Положите пульт управления в карман.

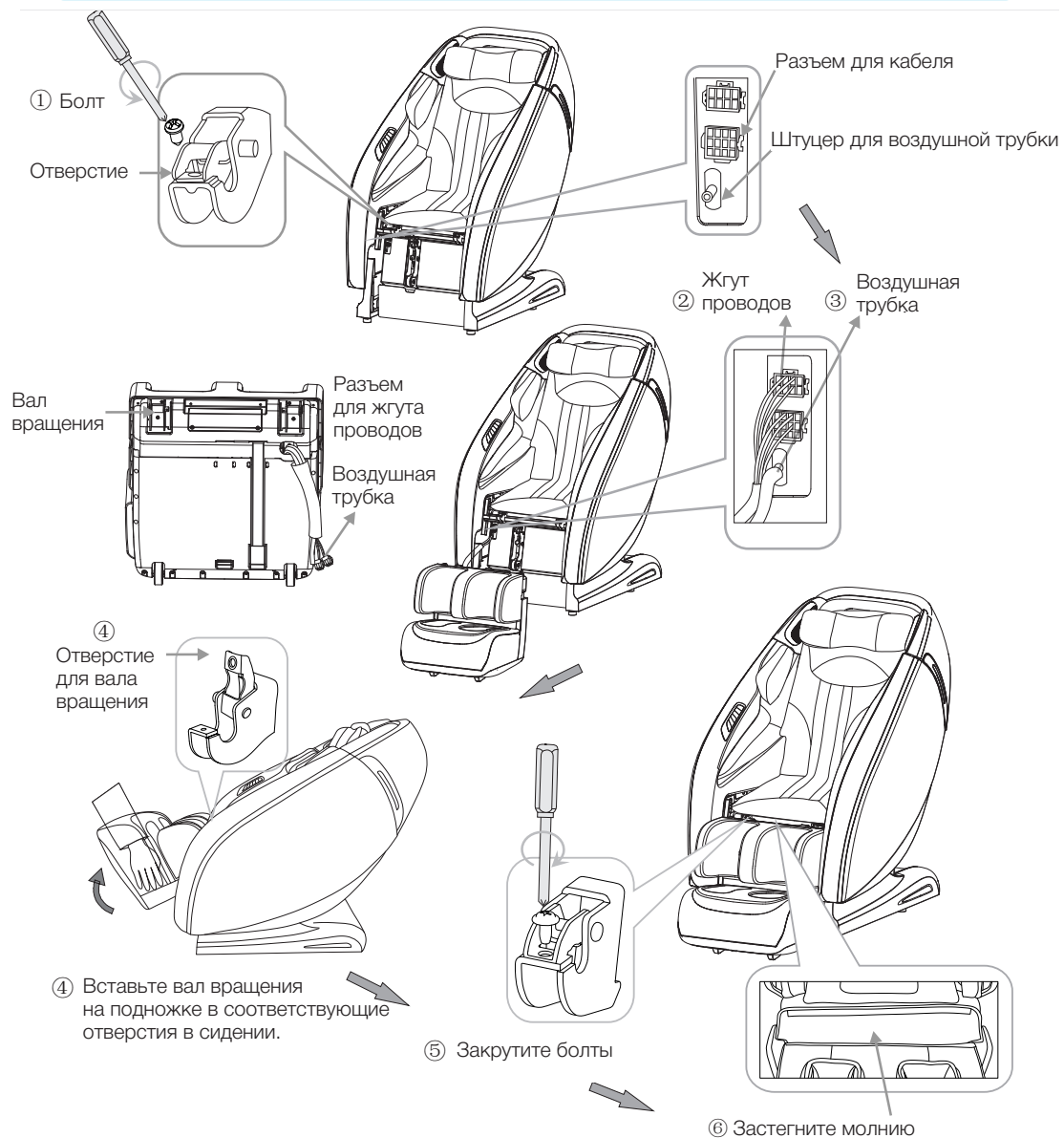


Установка (5)

Шаг 6. Сборка подставки для ног.

- ① Выкрутите болты из отверстий в области ног.
- ② Вставьте жгут проводов в разъем.
- ③ Вставьте воздушную трубку, расположенную в подножке, в штуцер, расположенный в крышке двигателя.
- ④ Вставьте вал вращения на подножке в соответствующие отверстия в сидении.
- ⑤ Плотно закрутите болты.
- ⑥ Застегните молнию.

⚠ Внимание! После сборки массажного кресла, убедитесь, что воздушные трубки не пережаты. Убедитесь, что болты плотно закручены. В противном случае кресло может упасть и повредиться.

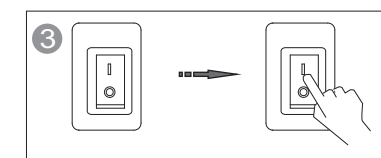
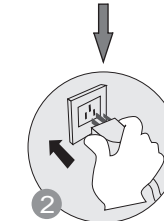
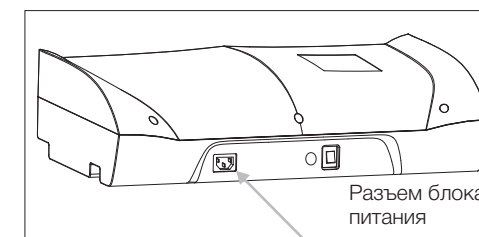


Установка (6)

Шаг 7. После сборки

- ① Вставьте вилку кабеля питания в розетку.
- ② Включите тумблер питания. (Тумблер должен находиться в положении «I»)
- ③ Используйте пульт управления для выбора массажной программы и установления необходимых настроек.

⚠ Внимание! Прежде, чем вставить вилку в розетку, убедитесь, что тумблер питания выключен (положение «O»).



Пространство

⚠ Внимание!



Не используйте кресло в местах с повышенной влажностью, вблизи бассейнов, ванных комнат во избежание утечки тока.

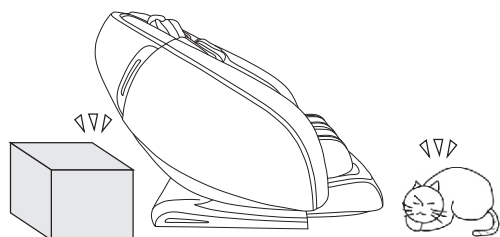


Не используйте кресло под прямыми солнечными лучами или рядом с отопительными приборами.

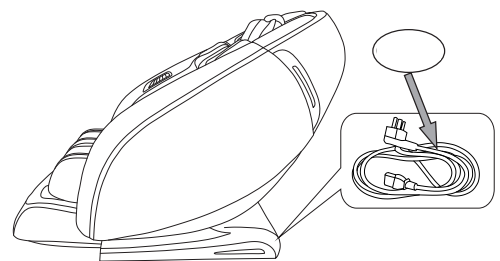


Используйте массажное кресло на ровной поверхности, для того, чтобы избежать падение массажного кресла.

- **Осмотрите пространство вокруг кресла**
Убедитесь, что рядом с креслом нет людей, домашних животных и посторонних предметов, чтобы спинка и подставка для ног раскладывались беспрепятственно.

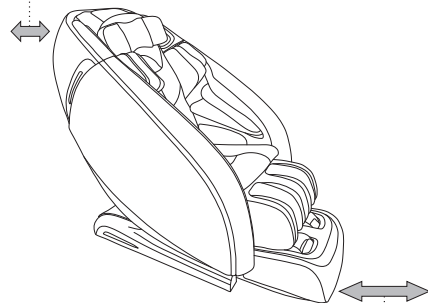


- **Проверьте кабель питания и розетку**
1. Своевременно протирайте кабель от пыли (используйте сухую тряпку).
2. Не используйте поврежденный, порванный, спутанный или перегнувшийся кабель.



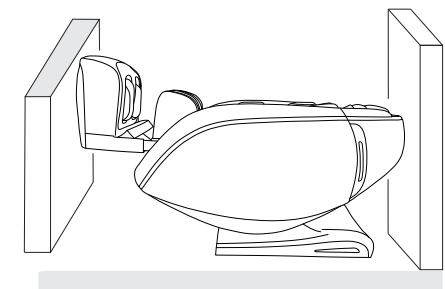
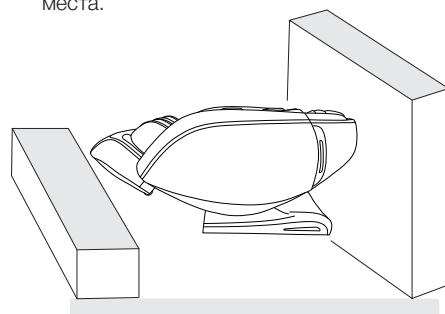
Свободное место

- **Необходимое свободное место**
Можно ставить вплотную к стене. Рекомендуется оставлять 1 см от стены во избежание повреждения ее покрытия.



Минимум 50 см спереди.

- **Осмотрите вокруг**
Перед тем как разложить спинку и подставку для ног:
1. Убедитесь, что рядом с креслом нет никого и ничего лишнего.
2. Убедитесь, что достаточно свободного места.



Как перемещать кресло

⚠ Внимание!

Во избежание несчастных случаев, не передвигайте массажное кресло, когда оно работает.

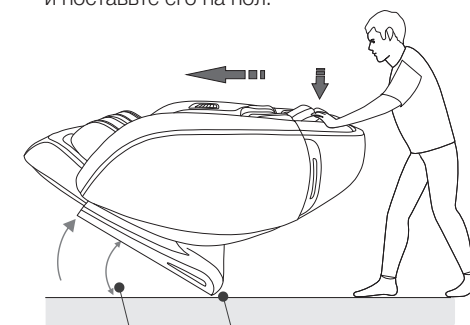
Как перемещать

- Сверните провода и положите их на сиденье, чтобы не повредить во время перемещения.
- Если вы уронили кресло, внутренние элементы могут быть повреждены.
- Не катайте кресло по деревянному или другому легко повреждаемому покрытию.
- Для перемещения кресла необходимо не менее двух человек.
- Убедитесь, что питание выключено и шнур питания не касается пола, (при перемещении важно держать кресло вертикально, чтобы избежать удара спинки об пол).



Совет

Поднимите кресло за подставку для ног, чтобы перенести вес на колесики. Затем, толкните кресло до нужного места и поставьте его на пол.



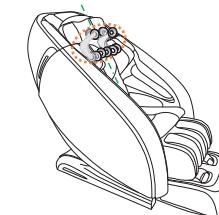
не более 40° Колесики

- ⚠ Передвигайте кресло с поднятой подставкой для ног (см. рисунок выше). Не переносите кресло за подлокотники.

Настройка кресла

Перед настройкой

- Прежде чем сесть в кресло, убедитесь, что массажные ролики находятся в правильном положении (во избежание травм, вызванных ударом массажных роликов по голове).
- Сканирование тела определит положение акупунктурных точек. Если массажные ролики не могут определить положение акупунктурных точек, массажер для плеч будет установлен в среднее положение.



Правильное положение

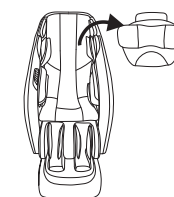
Спина прилегает к спинке, голова прилегает к подушке.

После сканирования пульт управления издает звуковой сигнал. При помощи стрелок «вверх» и «вниз» пользователь может вручную отрегулировать уровень плеч под свои параметры. В случае, если сканирование определит не верно положение акупунктурных точек, Вы не получите полноценный массаж.

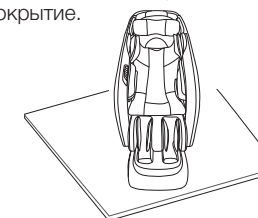


Совет

При недостаточной интенсивности массажа, уберите дополнительную подушку.



Так как кресло достаточно тяжелое, оно может повредить пол в процессе долгой работы. Постелите защитный коврик или другое мягкое покрытие.



Пульт управления



Массаж

	1. Чтобы включить массажное кресло нажмите кнопку ON/OFF. Нажмите «Меню» или «Авто» для выбора режима массажа. Для того чтобы выключить кресло во время массажа, нажмите кнопку ON/OFF, после чего подставка для ног вернется в исходное положение (нижнее), спинка примет вертикальное положение, экран пульта выключиться через 3-5 секунд.
	2. В режиме работы массажного кресла, нажмите кнопку «Пауза», для приостановки текущего действия, повторное нажатие возобновляет работу кресла.
	3. Нажатие кнопки запускает программу «Быстрый релакс». Время массажа занимает 8 минут.
	4. Нажатие кнопки открывает меню настроек, где Вы сможете выбрать дополнительные функции массажного кресла. Повторное нажатие возвратит Вас на главный экран.
	5. Нажатие кнопки запускает программы автоматического режима. На выбор представлено 6 программ: Восстановление, Облегчение, Растяжка, Медитация, Обновление, Успокоительный.
	6. Джойстик управления имеет 4 кнопки: Вверх, Вниз, Влево, Вправо. В интерфейсе «Меню» это кнопки навигации, Вы можете нажимать Вверх/Вниз для быстрого выбора меню и Вправо/Влево для выбора предыдущего/следующего меню. Дополнительно кнопки Вверх/Вниз могут использоваться для ручной регулировки при сканировании тела или точечного массажа. Левая и правая кнопки регулируют интенсивность воздушно-компрессионного массажа в ручном режиме. Кнопка Вправо также отключает сигнал неисправности.
	7. Используйте эту клавишу, чтобы подтвердить выбор и перейти на следующий уровень меню.
	8. Нажмите эту кнопку, чтобы управлять функцией подогрева. Области подогрева: спинка кресла, сидение, поясница и стопы.
	9. Нажмите, чтобы выбрать область воздушно-компрессионного массажа: все тело, плечи, спина, выключить.
	10. Нажмите эту кнопку, чтобы перейти в ручной режим. На выбор представлено 5 программ: разминание, постукивание, растирание, разминка, Шиаццу.
	11. Нажмите эту кнопку для регулировки скорости массажных роликов между режимами: сильный, слабый, стоп.
	12. Поднятие подставки для ног. Постоянно удерживайте эту кнопку, чтобы поднять подставку для ног на нужную высоту. Отпустите кнопку, когда достигнете желаемой высоты.
	13. Поднятие спинки кресла и опускание подставки для ног. Удерживайте эту кнопку постоянно, чтобы переместить спинку в сидячее положение и опустить подставку для ног. Отпустите кнопку, чтобы зафиксировать выбранную вами позицию.
	14. Нулевая гравитация. Нажмите эту кнопку, чтобы перейти в положение невесомости. Ваше кресло само отрегулируется, а затем остановится. Если вы хотите вернуться в положение по умолчанию, просто нажмите на кнопку повторно. Функция отображается на главном экране.
	15. Опускание подставки для ног. Удерживайте эту кнопку, чтобы опустить подставку для ног на нужную высоту.
	16. Опускание спинки поднятие подставки для ног. Удерживайте эту кнопку, чтобы откинуть спинку и поднять подставку для ног. Отпустите кнопку, чтобы зафиксировать выбранную вами позицию.

Массаж

Дисплей пульта управления

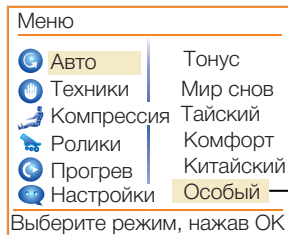
Главный экран



Нажмите кнопку «Вкл/Выкл», после чего раздастся короткий сигнал. Вначале отобразится загрузочный экран, через 2-3 секунды - главный экран. На главном экране отображаются: область массажа, режим, таймер обратного отсчета, подогрев и т.д. Информация будет меняться в зависимости от выбранной программы.

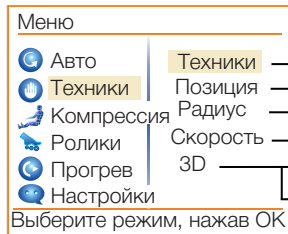
Параметры		Разминание		Область массажа
		Поколачивание		Скорость (малая, средняя, быстрая)
		Постукивание		Радиус (малый, средний, большой)
		Шиатсу		Интенсивность компресс. подушек (малая, средняя, высокая)
		Нулевая гравитация		Интенсивность 3D массажа (3 уровня)
		Таймер обратного отсчета		Прогрев

Экран меню



Нажмите на кнопку «Меню», чтобы перейти к настройкам. Повторное нажатие кнопки вернет на главный экран.

Автоматический режим:
Выберите «Авто» и нажмите ОК, чтобы перейти в меню автоматического режима. На выбор представлено 6 программ автоматического режима: Восстановление, Облегчение, Растяжка, Медитация, Обновление, Успокоительный. Особенный массаж включает в себя 4 программы: Спорт, Шопоголик, Шея и плечи, Спина и поясница.



- Спорт
- Шопоголик
- Шея & Плечи
- Спина и поясница

Ручной режим включает в себя 5 изменяемых параметров: Техники (программа), Позиция (область массажа), Радиус (радиус движения массажных роликов), Скорость, 3D (трехмерный массаж). Выберите «Техники» и нажмите ОК, чтобы перейти в меню этой настройки. В ручном режиме пользователь может настроить высоту массажных роликов при помощи кнопок ВВЕРХ и ВНИЗ (см. выбор области массажа). Настройка радиуса: массажные ролики совершают возвратно-поступательные движения вокруг выбранной области.

Примечание:

1. При включении массажное кресло проведет сканирование тела и определит положение ваших плеч/шеи и контур позвоночника.
2. После сканирования станут доступны настройки области массажа, скорости и радиуса движения массажных роликов.

Массаж

Дисплей пульта управления

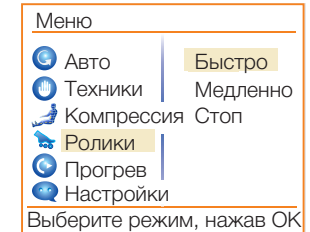


- Все тело
- Верх
- Низ
- Средняя
- Малая
- Высокая

Воздушно-компрессионный массаж:
Выберите «Компрессия» и нажмите ОК для изменения настроек воздушно-компрессионного массажа. Можно изменить область массажа (Позиция) и Интенсивность. Выберите настройку и нажмите ОК, чтобы перейти в ее меню.

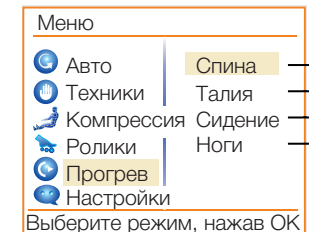
Массажные ролики для стоп:

Выберите «Ролики» и нажмите ОК для изменения настроек роликов для стоп. Затем выберите необходимую настройку: Быстро, Медленно, Стоп. Нажмите ОК для выбора. Примечание: В автоматическом режиме массажа всего тела, по умолчанию включены ролики для ног. Если вы не хотите использовать данную функцию, нажмите «Меню»/«Ролики»/«Стоп».



Прогрев:

Нажмите кнопку «Меню» и выберите «Heating», у вас имеется возможность отрегулировать функции подогрева: подогрев спинки, подогрев области поясницы, подогрев сидения, подогрев стоп.



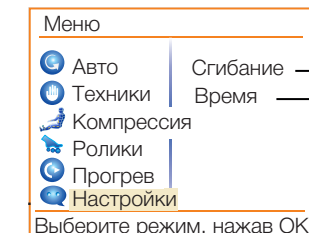
- Спина
- Талия
- Сидение
- Ноги
- Стоп
- Быстро
- Медленно

Настройки:

Нажмите кнопку «Меню» и выберите «Параметры», чтобы «Выдвинуть подставку для ног» (Сгибание) или настроить «Время массажа».

Выдвижение подставки для ног: Вперед или Назад.

Время массажа: 10, 20 и 30 минут. По умолчанию установленное время - 20 минут, после чего массажное кресло автоматически выключается.



- Удалить
- Уменьшить
- 10 мин
- 20 мин

После включения питания кресло начнет сканирование тела. Процесс будет отображаться на экране. После сканирования 5 раз с интервалом в секунду прозвучит звуковой сигнал, а массажные ролики будут находиться на уровне плеч. При помощи стрелок «вверх» и «вниз» пользователь может вручную отрегулировать уровень плеч под свои параметры. Процесс будет также отображен на экране. Время массажа по умолчанию занимает 20 минут, после чего кресло автоматически выключается и возвращается в исходное положение.




Массаж

Описание функций

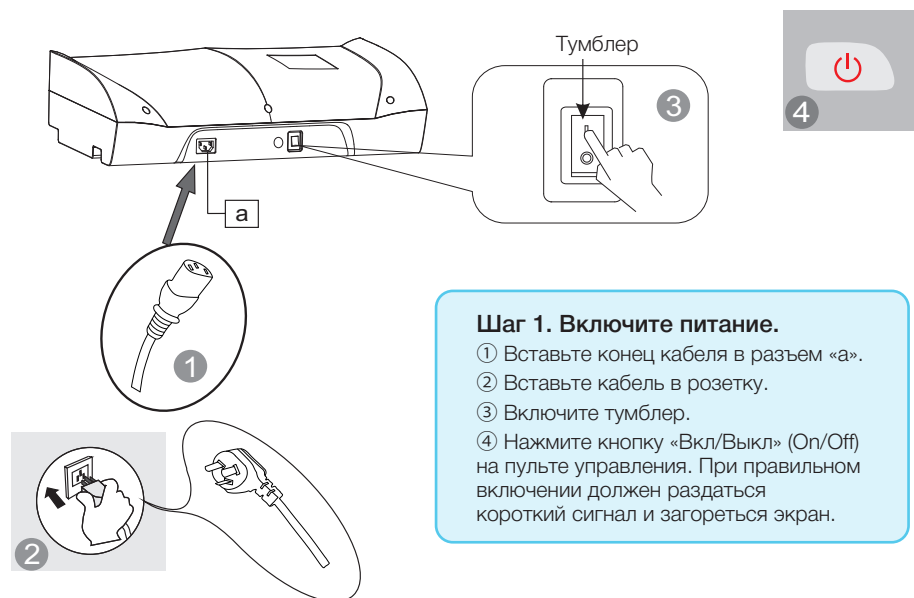


Массаж

	1. Выполняет те же функции, что и кнопка включения на пульте управления. Кнопка подсвечивается в включенном состоянии. Если в течение некоторого времени не было совершено никаких действий, кнопка начнет мигать в течение 5 секунд, после чего кресло выключается.
	2. Нажмите на кнопку, чтобы начать оздоровительную программу массажа. Кнопка подсвечивается, когда программа запущена.
	3. Нажмите на кнопку, чтобы начать оздоровительную программу массажа. Кнопка подсвечивается, когда программа запущена.
	4. Нажмите на кнопку, чтобы начать воздушно-компрессионный массаж всего тела. Кнопка подсвечивается, когда программа запущена.
	5. Нажатием кнопки можно увеличить время массажа на 5 минут. Максимальное количество нажатий - 4 (20 минут).
	6. Нажмите кнопку, чтобы перевести кресло в положение «нулевой гравитации». Повторное нажатие кнопки вернет кресло в исходное положение.

Массаж

Вкл/Выкл



Шаг 1. Включите питание.

- ① Вставьте конец кабеля в разъем «а».
- ② Вставьте кабель в розетку.
- ③ Включите тумблер.
- ④ Нажмите кнопку «Вкл/Выкл» (On/Off) на пульте управления. При правильном включении должен раздаваться короткий сигнал и загореться экран.

Шаг 2. Начните массаж.

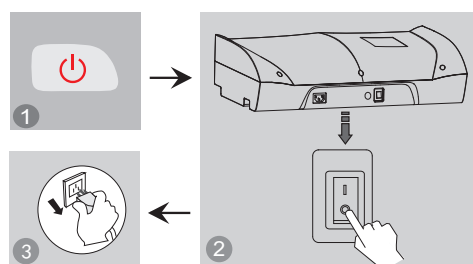
- ① Выберите необходимую программу и начните массаж. См. «инструкции к пульту управления» для получения подробной информации.
- ② После завершения выбранной программы кресло вернется в исходное положение. На экране появится надпись «shuttingdown» (выключение), и через пару секунд кресло выключится.



Пульт управления

Шаг 3. Выключите питание.

- ① Если кресло включено, нажмите кнопку «Вкл/Выкл» на пульте управления, чтобы завершить работу.
- ② После того, как массажные ролики вернуться в исходное положение, выключите тумблер питания.
- ③ Вытащите кабель из розетки.



Осторожно

1. Если вы обнаружили какие-либо повреждения обшивки кресла, обратитесь в сервисный центр и немедленно прекратите использование массажного кресла.
2. Используйте только рекомендуемое напряжение.

Внимание

1. Прежде чем сесть в кресло, убедитесь, что рядом с подлокотниками, подставкой для ног и спинкой нет посторонних предметов.
2. Убедитесь, что кресло находится в исходном положении перед использованием.
3. Не вставайте с кресла во время массажа.

Массаж

Массаж

Описание функций

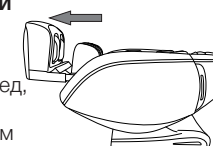
• Поднятие подставки для ног

Нажмите и удерживайте для поднятия подножки; отпустите кнопку для остановки.



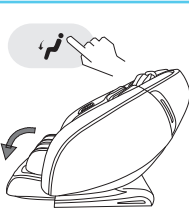
• Выдвижение подставки для ног

Подставка для ног может выдвигаться на 16 см вперед, что позволяет полноценно использовать кресло людям разного роста.



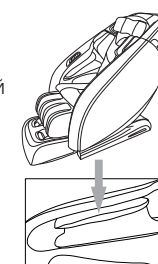
• Опускание подставки для ног

Нажмите и удерживайте для опускания подножки; отпустите кнопку для остановки.



• Массаж рук

Воздушно-компрессионный массаж рук представляет собой последовательное надувание и сдувание компрессионных подушек. Положите руку в подушку, когда она в сдутом состоянии, после чего начните массаж.



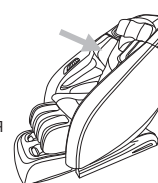
• Поднятие подставки для ног и опускание спинки

Нажмите и удерживайте для поднятия подножки и опускания спинки; отпустите кнопку для остановки.



• Массаж плеч

Компрессионные подушки воздействуют на плечи с обеих сторон, улучшая циркуляцию крови в плечевой зоне и снимая усталость.



• Поднятие спинки и опускание подставки для ног

Нажмите и удерживайте для поднятия спинки и опускания подставки; отпустите кнопку для остановки.



• Массаж стоп

Массажные ролики движутся по окружности вокруг стоп, а воздушные подушки сжимают Ваши икры. Помимо снятия усталости массаж стоп укрепляет иммунитет и улучшает кровообращение.



• Положение «нулевой гравитации»

Нажатие кнопки автоматически опускает спинку и поднимает подставку до положения «нулевой гравитации». Повторное нажатие кнопки останавливает кресло в текущем положении.

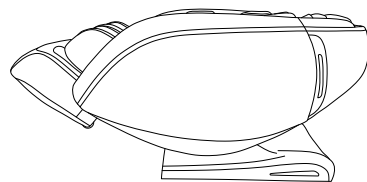


Осторожно

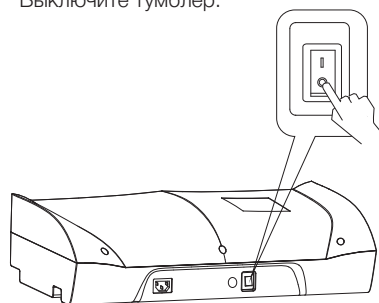
1. Убедитесь, что рядом с креслом нет людей, домашних животных или других объектов. При поднятии спинки следите за тем, чтобы не произошло защемления частей тела или одежды.
2. Во время регулировки подставки для ног, пожалуйста, не вставайте с кресла и не препятствуйте ее движению во избежание получения травм и повреждения составляющих кресла.
3. Для получения более подробной информации, пожалуйста, прочтите инструкции к пульту управления.

Завершение работы кресла

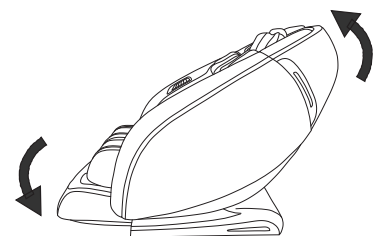
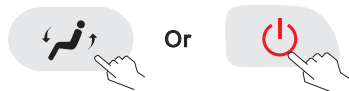
- 1 Убедитесь, что рядом с креслом нет людей, животных и посторонних предметов.



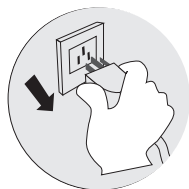
- 4 Выключите тумблер.



- 2 С помощью кнопки на пульте управления, верните кресло в исходное положение (или нажмите кнопку вкл/выкл, после чего кресло автоматически вернется в исходное состояние).

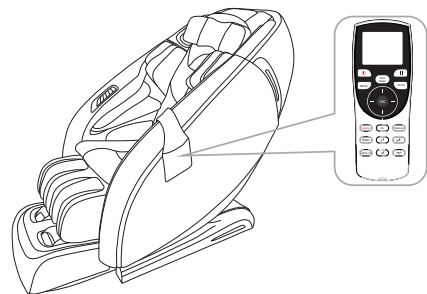


- 5 Вытащите кабель питания из розетки. (Внимание: тяните за вилку, а не за кабель)



- 6 Проведите чистку кресла при необходимости.

- 3 После отключения положите пульт управления в карман для хранения, расположенный в левом подлокотнике.



Внимание!

- Всегда отключайте кресло после использования.
- Во избежание поражения электрическим током и травм после использования вытаскивайте кабель питания из розетки. Не допускайте попадания влаги и пыли на тумблер и разъемы.

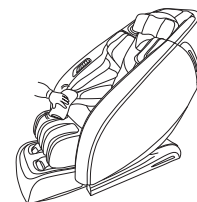
Искусственная кожа

Основной уход

Протрите кожу мягкой сухой тканью.



Не допускается использование химических очистителей, бензина или спирта.



При сильных загрязнениях

1. Поместите мягкую ткань в 3-5% раствор моющего средства. Отожмите ткань и протрите кресло.
2. Прополощите ткань в воде, отожмите и протрите поверхность снова, чтобы удалить остатки моющего средства.



3. Протрите кожу мягкой сухой тканью.
4. Дайте высохнуть естественным путем.

Обивка

1. Смочите мягкий кусок ткани в теплой воде с нейтральным чистящим средством. Выжмите ткань и протрите обивку. Не допускается использование химических очистителей, бензина или спирта.
2. С помощью щетки пройдитесь по загрязненным местам (не давите сильно, чтобы не повредить ткань).
3. Прополощите ткань в чистой воде, отожмите и протрите поверхность снова.
4. Дайте высохнуть естественным путем.



Пластиковые части

1. Смочите кусок ткани в теплой воде с нейтральным чистящим средством. Выжмите ткань и протрите пластиковые детали.
2. Прополощите ткань в чистой воде, отожмите и протрите поверхность снова.
3. Дайте высохнуть естественным путем.



Пульт управления

1. Смочите мягкий кусок ткани в чистой воде. Выжмите ткань и протрите пульт управления.
 2. Дайте пульта высохнуть естественным путем.
- Не допускается использование химических очистителей, бензина или спирта.



Пульт управления



Внимание!

- Вытащите кабель питания из розетки перед чисткой.
- Не беритесь за кабель влажными руками.
- В противном случае возможно поражение электрическим током или возгорание устройства.

Устранение неполадок

Проблема	Возможная причина	Решение
Массажное кресло не работает	Не включен пульт управления	Нажмите кнопку включения на пульте управления
	Не выбран режим массажа	Выберите необходимый режим
	Возможно, отошли контакты	Убедитесь, что все контакты на своих местах
	Возможно, кабель или розетка повреждены	Пожалуйста, обратитесь к производителю или в сервисный центр за заменой или ремонтом
	Перегорел предохранитель	Замените перегоревшие предохранители
	Проблемы с подачей электроэнергии	Пожалуйста, обратитесь к специалисту для проверки и дальнейшего ремонта
Непонятные звуки при работе кресла	Шум работающих механизмов, мотора или воздушных подушек	Не требует устранения
Левый и правый массажные ролики имеют разную высоту	Левый и правый ролики двигаются асинхронно	Не требует устранения
Звуки становятся громче во время работы кресла	Кресло работает в течение длительного времени	Отключите питание. Дайте креслу остыть в течение 1,5 ч, после чего Вы сможете его снова использовать.
	Комплектующие кресла пришли в негодность	Нормальное явление. Пожалуйста, обратитесь к производителю или в сервисный центр за заменой и ремонтом
Массажное кресло останавливается или прерывает работу	Внезапное отключение питания	Проверьте соединения и включите питание
	Кресло работает в течение длительного времени	Отключите питание. Дайте креслу остыть в течение 1,5 ч, после чего Вы сможете его снова использовать.
Не опускается спинка и подставка для ног	Проверьте, не имеется ли препятствий на пути кресла; перегрузка (активируется механизм защиты)	Уберите препятствующие элементы; отключите питание и дайте креслу остыть в течение 1,5 ч, после чего Вы сможете его снова использовать.
Кресло не может вернуться в исходное положение	Кресло работало в течение длительного времени.	Пожалуйста, обратитесь к производителю или в сервисный центр за заменой и ремонтом
Греется кабель или вилка питания	Кресло работает в течение длительного времени	Отключите питание. Дайте креслу остыть в течение 1,5 ч, после чего Вы сможете его снова использовать.
	Другие причины	Прекратите использование устройства, обратитесь к специалисту для проверки и последующего ремонта.



Внимание!

Если проблема не устранилась, отключите питание и обратитесь в сервисный центр.

Другое

Другое



Утилизация

Извлеките из розетки вилку, отрежьте сетевой шнур вместе с вилкой. Из массажного кресла путем экологической утилизации можно получить дорогостоящее сырье.

Технические характеристики

Наименование	Массажное кресло	Мощность	260Вт
Модель	Organic	Масса нетто/брутто	Основание: 71/90.4 кг Подлокотник: 23/28.6 кг Подставка для ног: 28/31.1 кг
Номинальное напряжение	120В ~ 60Гц 220В ~ 50/60Гц 240В ~ 50 Гц	Размер	Основание: 1490x780x940мм Подлокотник: 1270x440x800мм Подставка для ног: 600x575x615мм (д x ш x в)
Класс безопасности	Класс 1		



Дата производства: смотреть на массажере

Производитель: SHANDONG KANGTAN INDUSTRIAL CO., LTD
Сделано: в Китае
Адрес производителя: No. 389, Jincheng RD., Zhaoyuan City, Shandong, China, 265400
Телефон: 86-021-66318109

Генеральный импортер в России:
ООО «Макс Концепт», ОГРН 1147453008532
109518, Москва, ул. Гайвороновская, д. 4, стр.1

Все авторские права на тексты и изображения принадлежат Ergonova GmbH и ее не могут использоваться иначе, только с согласия правообладателя
Авторское право © 2012 г.
Ergonova GmbH
Все права защищены

Представительство в ТЦ «Мега Белая Дача»
1-й Покровский пр-д, д. 5, г. Котельники, Люберецкий р-н,
Московская область
Телефон: 8-800-700-14-29
Info@ergonova.ru
www.ergonova.ru