



РУКОВОДСТВО ПОЛЬЗОВАТЕЛЯ

DUOKIDS

(Rabbit & Panda & Junior)



Спасибо за выбор эргономичного кресла DUOREST. Перед использованием кресла DUOREST внимательно прочитайте «Инструкции по технике безопасности», поскольку в них объясняется правильное и безопасное обращение со креслом.





Содержание

- 02 Содержание
- 03 Инструкция по технике безопасности
- 05 Сборка
- 10 Основные операции
- 13 Устранение неполадок





Инструкции по технике безопасности

- Данный продукт предназначен для использования одним человеком внутри помещения (в офисе или дома).
- Кресло не предназначено для использования на улице
- Рекомендуется подтягивать болты раз в месяц .

- Кресло рекомендуется чистить пылесосом или мягкой тряпкой

Важно!

Пожалуйста, прочитайте внимательно информацию, предоставленную ниже, во избежание повреждения изделия и Вашей безопасности.



Warning Игнорирование указаний может привести к серьезным травмам или смерти.



Caution Игнорирование указаний может привести к повреждению изделия.



Warning

Используйте продукт строго по назначению

- Сон в кресле либо выполнение на нем физических упражнений может привести к серьезным увечьям или даже к смерти в случае его опрокидывания.

Не вставайте на кресло и не используйте его в качестве упора.

- Возможно получить серьезные увечья в случае опрокидывания или поворота кресла.

Не следует высоко поднимать ноги во время сидения на кресле

- В этом случае падения/скольжения кресла можно привести к серьезным травмам или даже к смерти

Не следует опираться на край кресла

- В этом случае есть риск получить травму при падении кресла

Не прикладывайте чрезмерно больших усилий на подлокотники

- Есть риск получить травму

Не следует ползать под креслом

- В этом случае есть риск получить травму при падении кресла

Во процессе использования продукта старайтесь сидеть правильно, поддерживая нормальную позу

- Есть риск получить травму если сильно облокотиться на спинку, сиденье или подлокотник

Не вращайте и не толкайте кресло когда кто-нибудь на нем сидит

- Есть риск получить травму

Не трогайте руками соединения и рабочие части кресла

- Вы можете прищемить руку

Следите за тем чтобы маленькие дети или питомцы не грызли и не облизывали кресло

- Есть риск проглатывания и удушья мелких частей

Обучите детей как пользоваться продуктом во избежание риска травмы



На сиденье кресла допускается одновременное размещение не более двух человек

- Возможен риск повреждения изделия и получение травм

Будьте осторожны, не прикасайтесь пальцами к роликам

- Возможно защемление пальцев



Caution

При сборке изделия не пользуйтесь острыми предметами (например нож)

- Есть риск порчи продукта и получение травмы

Не направляйте огонь на кресло и не оставляйте на открытом солнце

- Есть риск воспламенения

Не толкайте сильно кресло

- Это может повредить кресло и поранить окружающих

Следует следовать Руководству пользователя при сборке кресла

- Если кресло было повреждено при неправильной сборке то оно не подлежит бесплатному ремонту по гарантии

Сборку следует производить в перчатках

- Работа без перчаток может привести к ушибам и травмам

Не следует прикладывать сверх усилия при сборке

- Кресло либо его составные части, узла соединений, болты могут повредиться

Не размещайте продукт на наклонной поверхности

- Падение продукта может вызвать повреждение пола и самого продукта

Не используйте продукт в грязных и влажных местах

- При скольжении и падении возможно повреждение продукта и его загрязнение

Не размещайте кресло рядом с увлажнителем воздуха

- При использовании увлажнителя возможно образование налета из мелких частиц, оседающих на поверхность

Хрупкие поверхности пола, которые могут легко повредиться, нужно защитить ковровым покрытием

- Возможно повреждение пола

Ролики следует периодически чистить от грязи

- Скопившаяся грязь может стать причиной повреждения

Не следует разбирать изделие и использовать воду при чистке цветных тканевых элементов

- Возможна потеря первоначальной формы и свойств
- Если ткань частично испачкалась потрите загрязненную поверхность мягкими моющими средствами и дождитесь полного высыхания

Не пользуйтесь подножкой для того чтобы забраться на кресло

- Это может привести к повреждению товара и травмам.



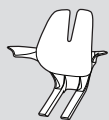


Сборка

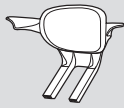
Составные части

- Базовые комплектующие

(Пожалуйста, проверьте комплектующие перед сборкой)



Спинка × 1
(DUOKIDS Rabbit)



Спинка × 1
(DUOKIDS Panda)



Спинка × 1
(DUOKIDS Junior)



Сиденье × 1
(Губка)



Газ-лифт × 1



Крестовина × 1



Ролик × 5



Руководство пользователя × 1

- Опциональные комплектующие



Дуалиндер × 1
(Двухрежимный
газ-лифт)



Газ-лифт × 1
(невращающийся)



Сиденье × 1
(Сетка)



Двухрежимный ролик
с стопором × 5




Подставка × 1

* Изображение комплектующих на картинке может отличаться от реальности.




Размеры и материалы


- DUOKIDS Rabbit (Сиденье из сетки/Дуалиндер)

|  450mm 450mm 884/981mm | Материал |
|---|---|
| | Каркас : сталь, алюминий, синтетическая резина и др. Подушка : полиэстер |


- DUOKIDS Rabbit (Сиденье из сетки/Газ-лифт)

|  450mm 450mm 884/986mm | Материал |
|---|---|
| | Каркас : сталь, алюминий, синтетическая резина и др. Подушка : полиэстер |


- DUOKIDS Rabbit (Сиденье из губки/Дуалиндер)

|  450mm 450mm 883/980mm | Материал |
|---|---|
| | Каркас : сталь, алюминий, синтетическая резина и др. Подушка : вспененный уретан |


- DUOKIDS Rabbit (Сиденье из губки/Дуалиндер)

|  450mm 450mm 900/1014mm | Material |
|--|---|
| | Каркас : сталь, алюминий, синтетическая резина и др. Подушка : вспененный уретан |


- DUOKIDS Panda (Сиденье из сетки/Дуалиндер)

|  450mm 450mm 777/874mm | Материал |
|---|---|
| | Каркас : сталь, алюминий, синтетическая резина и др. Подушка : полиэстер |


- DUOKIDS Panda (Сиденье из сетки/Газ-лифт)

|  450mm 450mm 777/891mm | Материал |
|---|---|
| | Каркас : сталь, алюминий, синтетическая резина и др. Подушка : полиэстер |

- DUOKIDS Panda (Сиденье из губки/Дуалиндер)

|  450mm 450mm 777/874mm | Материал |
|---|---|
| | Каркас : сталь, алюминий, синтетическая резина и др. Подушка : вспененный уретан |

- DUOKIDS Panda (Сиденье из губки/Газ-лифт)

|  450mm 450mm 794/908mm | Материал |
|---|---|
| | Каркас : сталь, алюминий, синтетическая резина и др. Подушка : вспененный уретан |





• DUOKIDS Junior (Сиденье из сетки/Дуалиндер)

| | Материал |
|--|---|
| | <p>Каркас : сталь, алюминий, синтетическая резина и др. Подушка : полиэстер</p> |

• DUOKIDS Junior (Сиденье из сетки/Газ-лифт)

| | Материал |
|--|---|
| | <p>Каркас : сталь, алюминий, синтетическая резина и др. Подушка : полиэстер</p> |

• DUOKIDS Junior (Сиденье из губки/Дуалиндер)

| | Материал |
|--|---|
| | <p>Каркас : сталь, алюминий, синтетическая резина и др. Подушка : вспененный уретан</p> |

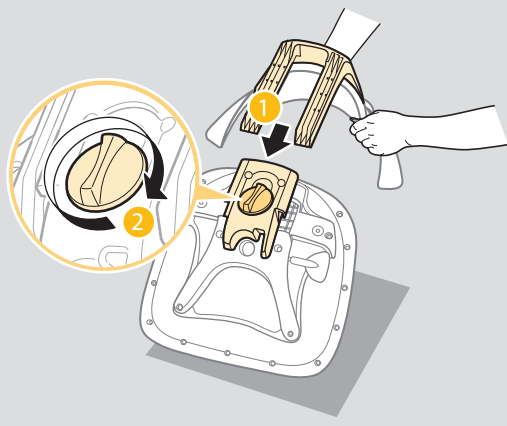
• DUOKIDS Junior (Сиденье из губки/Газ-лифт)

| | Материал |
|--|---|
| | <p>Каркас : сталь, алюминий, синтетическая резина и др. Подушка : вспененный уретан</p> |



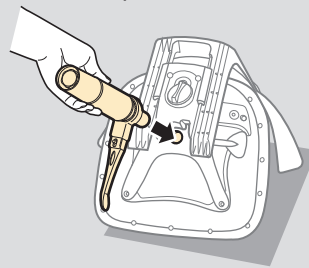


- 2 Вставьте раму спинки в соединительную скобу (1), и затяните зачатку под сиденьем, поворачивая ее по часовой стрелке (2) так чтобы спинка надежно зафиксировалась.

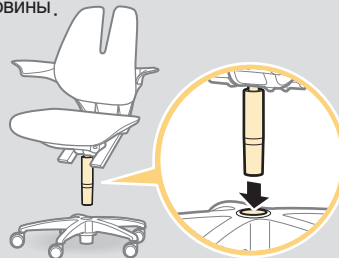


- 3 Вставьте газ-лифт в отверстие под сиденьем.

- Если в комплекте Дуалиндра, то рычаг Дуалиндра рекомендуется разместить в передней части кресла как на изображении ниже.

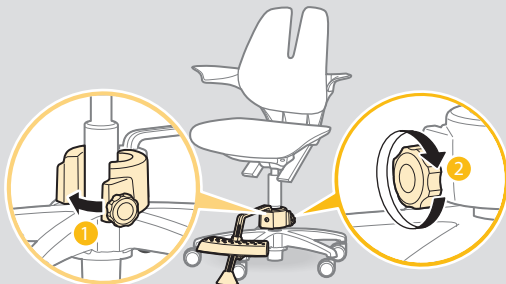


- 4 Вставьте газ-лифт в центральное отверстие крестовины.





5 Раскройте захват в подставке для ног и закрепите его на газ-лифте (1). Затем, затяните закрутку по часовой стрелке (2).



- *Применимо только для моделей с подставкой для ног.

6 Сборка завершена.



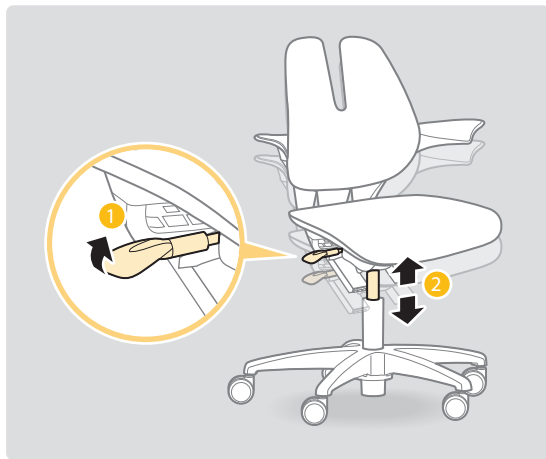
Caution

Подставку для ног установите на 5мм выше уровня пола для того чтобы ролики могли катиться беспрепятственно.



Основные операции

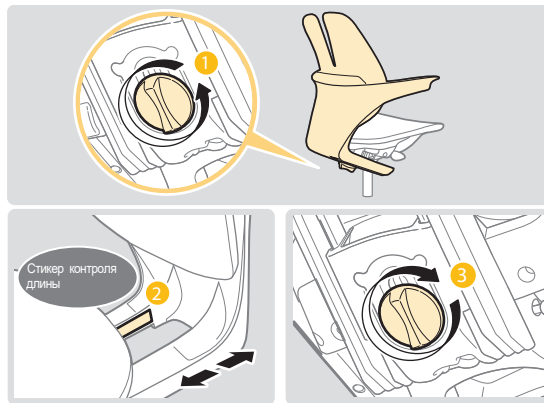
Регулировка высоты сиденья



Рычаг с правой стороны сиденья

- Подъем : поднять рычаг (1) при этом приподнять тело с сиденья.
- Опуск : поднять рычаг (2), сидя на кресле.

Регулировка глубины/высоты



Регулирующая завертка под сиденьем

- Для регулировки глубины: поверните завертку против часовой стрелки для разблокировки (1). Установите спинку в комфортное положение (2). Поверните завертку по часовой стрелке для блокировки (3).
- На внутренней поверхности рамы спинки приклеен стикер контроля длины.
- В случае модели DUOKIDS, следуйте шкале (120~160см) в верхней части. В случае модели DUOKIDS JUNIOR, следуйте шкале (140~160см) внизу.





Двухрежимный газ-лифт (Дуалиндер)



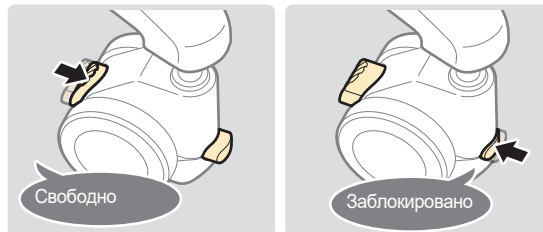
Рычаг управления в газ-лифте

- Чтобы выбрать нужный режим: установите рычаг в позицию поворотного режима или неподвижного режима .

Caution Чрезмерная крутящая нагрузка на кресло при неподвижном режиме может привести к повреждению кресла.

Reference Применимо только для моделей с Дуалиндером.

Двухрежимный ролик



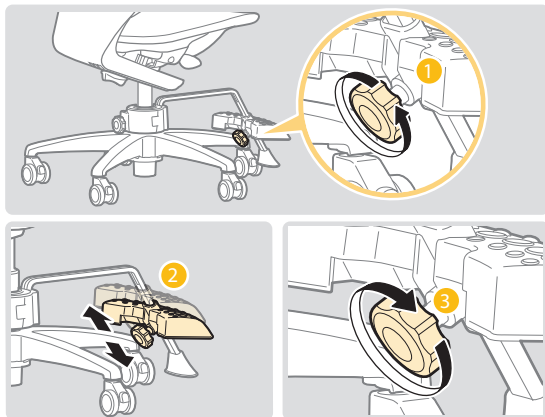
Кнопка на ролике

- Установка свободного режима: Отжать фронтальную кнопку назад .
- Установка режима блокировки: Отжать заднюю кнопку вперед.
- **Caution**
 - В заблокированном режиме ролики не вращаются когда на кресле кто-нибудь сидит. При этом ролики будут вращаться если встать с кресла (снять нагрузку с роликов).
 - Ролики лучше всего вращаются когда находятся в одинаковой позиции.
 - Режим блокировки роликов может работать некорректно если вес сидящего не более 20кг.

Reference
Применимо только для моделей с двухрежимными роликами



Высота подставки для ног



Закрутка на подставке для ног

- Регулировка высоты: ослабить закрутку, повернув ее против часовой стрелки (1), далее поднять или опустить подставку на нужный уровень (2). Затянуть закрутку, повернув ее по часовой стрелке (3).

Caution С точки зрения эргономики рекомендуется установка подставки для ног таким образом чтобы угол между бедром и голенью был равным 90 градусам.

Reference Применимо только для моделей с подставкой для ног.



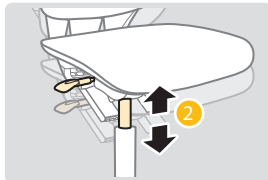
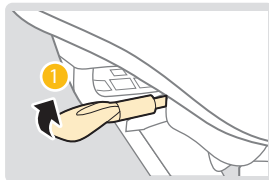


Устранение неполадок

Используя рекомендации ниже Вы можете устранить некоторые неполадки самостоятельно.

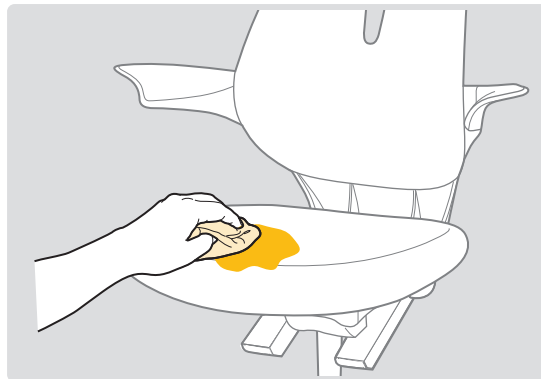
Не работает подъем сиденья

- Возможно Вы не до конца подняли рычаг .
- Для увеличения высоты сиденья попробуйте поднять рычаг до упора (1) убрав нагрузку с сиденья (2) .
- Чтобы опустить сиденье , поднимите рычаг до упора (1) сидя на сиденье (2) .



Очистка загрязненных участков

- **Натуральная кожа или эко-кожа:** нанести влажной губкой мягкий, неабразивный мыльный раствор. Тщательно протереть мягкой тряпкой и дать высохнуть.
- **Ткань:** загрязнение протереть мягкой тряпкой смоченной слабым моющим средством. Тщательно протереть и пропитать сухой тряпкой.



Caution Не мть целиком и не разбирать загрязненные сиденья или спинки . Это может привести к повреждению материала.

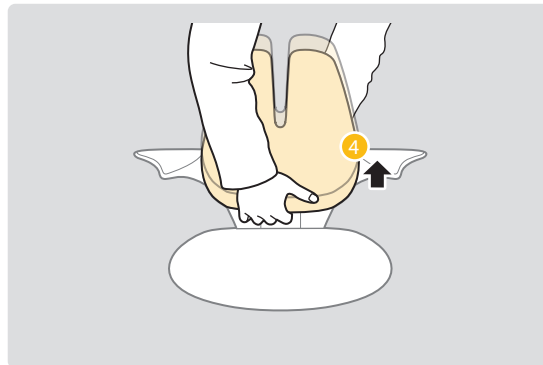
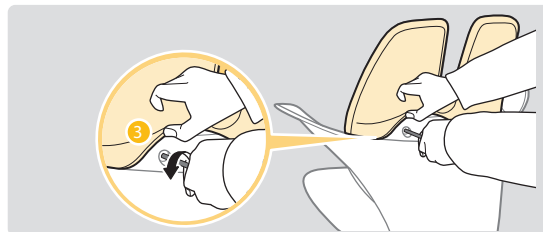
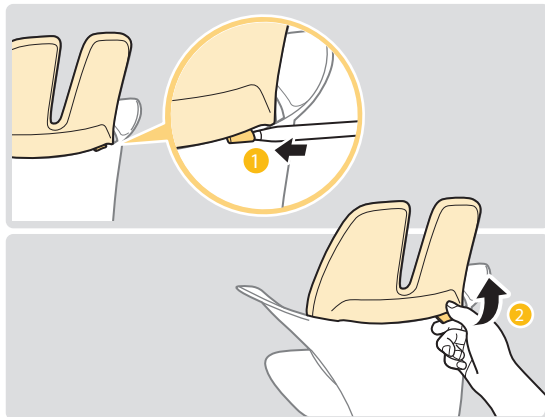




Замена обивки спинки

1 Отделите тканевую обивку от спинки

- Подцепите карандашом (или др. острым предметом) конец обивки (2)
- Найдите два отверстия (слева и справа), ослабьте болты поворачивая ключом против часовой стрелки (3)
- Обивку можно отделить от спинки потянув обивку на себя (4)



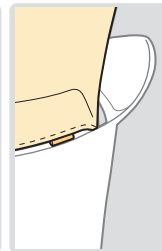
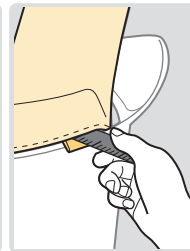
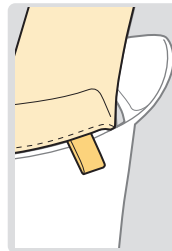
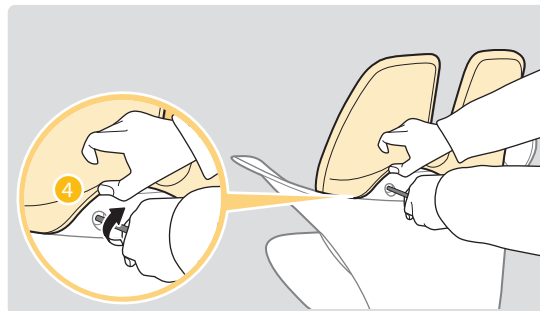
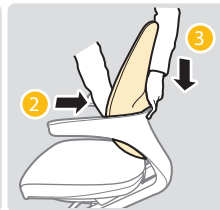
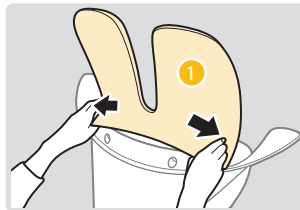
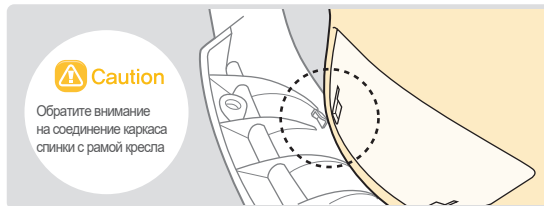
Caution Обивка легко снимется с спинки потому что она содержит резиновые нити.





2 Монтаж обивки спинки

- Наденьте обивку на верх спинки и потяните вниз, захватив пальцами. (1)
- Потяните обивку вниз (2), натягивая ее на каркас спинки (2). Обивку нужно зафиксировать так чтобы не было перекосов.
- Затем затяните болты(левый и правый) по часовой стрелке. (4)
- Вставьте край со строчкой в отверстие, используя линейку,



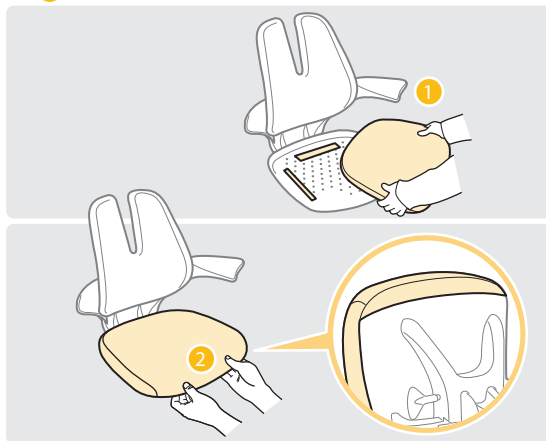
- Caution** • Натягивайте обивку до конца чтобы не было морщинок.
- Рекомендуется заменить каркас спинки в том случае если не удастся натянуть обивку без морщинок.






Замена обивки сиденья

- После снятия подушки и замены обивки на новую положите подушку на липучку (1).
- Потяните переднюю часть обивки вперед и зафиксируйте ее на липучке к нижней части сиденья (2).



-  **Caution**
- Свойства обивки к чистке могут ухудшаться со временем в зависимости от интенсивности использования и чистки обивки.
 - Замена обивки сиденья возможна только на данной модели.

Ролик выпал из крестовины

- Под прямым углом вставьте ролик в отверстие крестовины

